

제2대 회장 선거 안내

■ 임시총회(선거) 개요

- 선거명 : 한국급경사지안전협회 제2대 회장 선거
- 선거 장소 : LW컨벤션 다이아몬드홀(서울 중구 청파로 464 브라운스톤서울 3층)
- 투표 시간 : 2023년 4월 20일, 11시 ~ 14시
- 투표 방법 : 찬반 투표, 투표 시간 내(3시간) 직접 투표
- 투표 자격 : 협회 회원(모집 공고일인 2023.02.23. 이전에 승인된 회원)

■ 임시총회(선거) 일정

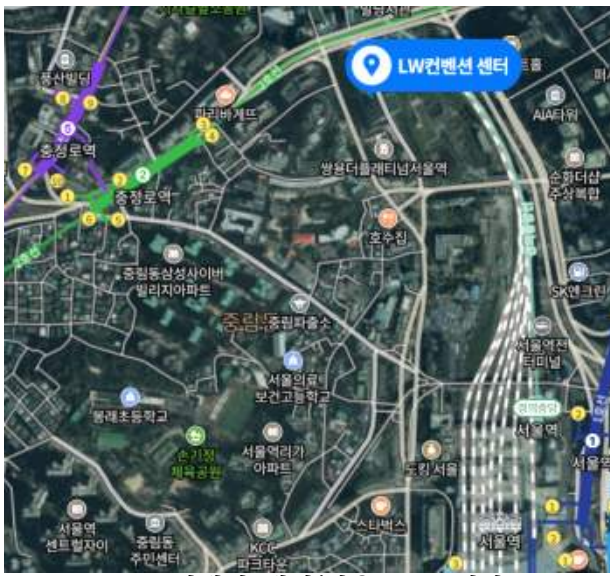
시간	주요내용	비 고
10:30~14:00	'210 ▶ 접수 - 선거인 명부 확인 및 투표용지 배부, 접수는 14시 까지 지속	사무국
10:50~10:55	'05 ▶ 임시총회 개회선언 및 인사말	회장 (류지협)
10:55~11:00	'05 ▶ 투표 개시 선언	선관위원장 (엄관용)
11:00~14:00	'180 ▶ 투표	회원
14:00~14:05	'05 ▶ 투표 종료 선언	선관위원장 (엄관용)
14:05~14:30	'25 ▶ 개표	선거관리위원회
14:10~14:30	'20 ▶ 협회장상 시상식 - 협회 유공자, 각 분야별 우수자·우수기관 표창	회장 (류지협)
14:30~14:35	'05 ▶ 당선인 발표	선관위원장 (엄관용)
14:35~14:45	'10 ▶ 임시총회 제2대 회장 선출 의결	회장 (류지협)
14:45~14:55	'10 ▶ 당선증 수여 및 당선인 당선사	선관위원장 (엄관용)
14:55~15:00	'05 ▶ 폐회선언	회장 (류지협)

▣ 투표 방법

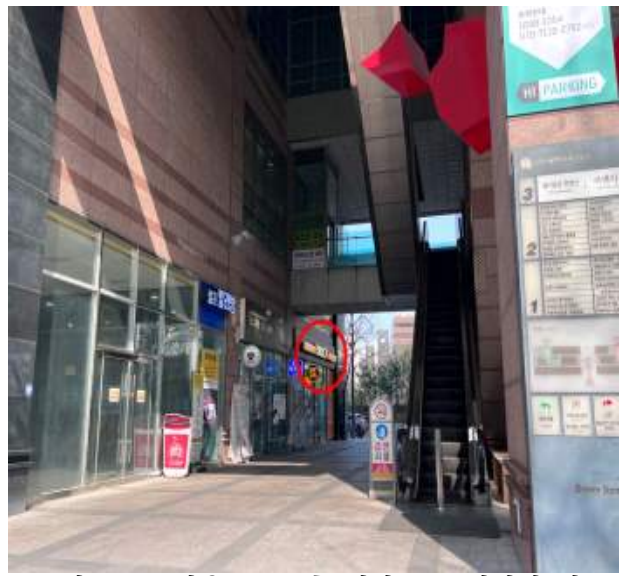


투표 순서	내용
① 임시총회 서명부 작성	- 입구 앞 안내 데스크에서 서명 - 명찰 배부
② 신분증 확인 및 선거인 명부 서명	- 선거인 명부와 신분증 대조 - 선거인 서명부에 서명
③ 투표용지 배부	- 선거관리위원회에서 투표용지 배부
④ 투표	- 투표 유의사항 · 준비된 투표도장만 이용 · 찬성·반대 구간 중 1란에 1회 기표 · 찬성·반대 2란에 걸쳐서 기표시 무효 · 필요시 선관위에서 유·무효 결정
⑤ 투표함에 제출	- 투표 후 투표함에 투표지 제출
⑥ 퇴장	- 연설장(당선인 발표장)으로 이동

□ 선거 장소



<주소 : LW컨벤션 센터(서울 중구 청파로 464 3층)>



<입구 : 브라운스톤 1층 이마트24 편의점 옆 에스컬레이터>

※ 서울역 이용시

- 서울역 롯데마트를 지나 염천교 수제화거리쪽으로 직진 후 서소문성지역사박물관 방향으로 우회전 후 이마트24 편의점 사이 에스컬레이터 이용

※ 지하철 이용시

- 2호선, 5호선 충정로역 4번 출구방향으로 70M 직진 후 횡단보고 건너편 브라운스톤서울 3층
- 1호선, 4호선 서울역 서부역 출구로 나오신 후 한국경제신문사 방향 이동 후 맞은편

※ 버스 이용시

- 한국경제신문사 : [공항] 6015(LW컨벤션→인천공항) [마을] 06(서부역→LW컨벤션)
[간선] 603[지선] 7011, 7013, 7017마을
- 서울역 서부 : [간선] 163, 261, 262, 463, 604
- 서대문경찰서 : [광역] 1000, 9710, 9701, 9703, 9709, 9714
- 종근당 : [간선] 62, 172, 472, 603[지선] 7011, 7013, 7017
[광역] 1000, 1100, 1101, 1200, 1300, 1301, 1400, 1500, 6118
- 국민권익위원회 : [간선] 101, 702, 703, 705, 752 [지선] 7019, 7021, 7024

※ 주차장 이용 안내

- 브라운스톤 지하 1층 주차장을 이용 가능 (2시간 무료 주차권 제공)

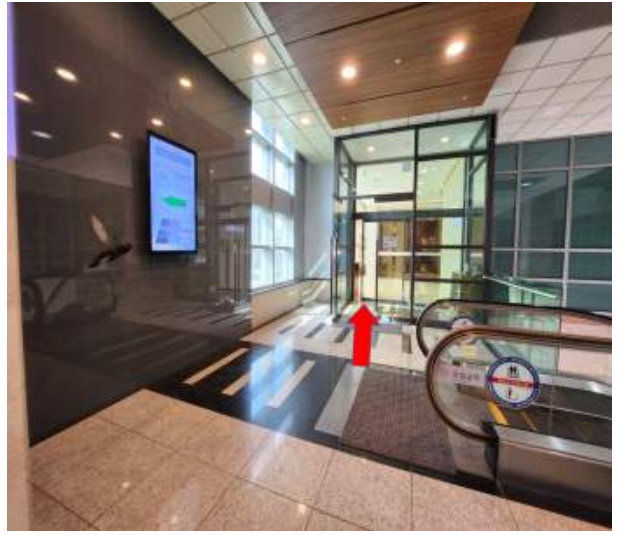
- 브라운스톤 맞은편 서소문 성지 역사박물관 공영 주차장 이용 가능(주차권 미제공)



■ 선거장 사진



<1층 에스컬레이터 이용>



<3층 출입문>



<선거장 입구, 안내데스크>



<투표장>



<연설장 정면>



<연설장 후면>